

平成21年度上半期中札内村の財政事情

公表の目的

中札内村は財政運営の透明性や情報共有を目的に、条例により1年に2回、財政事情の公表を義務付けしています。この公表は、みなさんに納めていただいた税金の使い道や、予算執行など財政状況を知っていただくためのものです。

今まで、役場前の掲示板でのみ公表していた財政事情ですが、住民のみなさんやふるさと応援寄附金をお寄せいただいているみなさんに村の財政事情を知っていただくため、ホームページでの公表を始めました。

公表の内容

今回の公表は、平成21年4月1日から平成21年9月30日までの、平成21年度上半期における中札内村の財政事情を公表します。

公表の内容は、「1 村の人口」「2 歳入・歳出予算の執行状況」「3 村有財産」「4 基金」「5 地方債」「6 村税の賦課・徴収状況」です。

1 村の人口



グラフは、過去10年間の村の総人口と65歳以上の人口の推移です。総人口は増減を繰り返し、ほぼ横ばい状態です。それに対し、65歳以上の人口はゆるやかではありますが、右肩上がりとなっていることがわかります。今や村民の4人に1人が65歳以上ということになります。ちなみに日本全国の65歳以上の割合は22.5%（21年4月1日現在人口推計月報による）となっており、約5人に1人が65歳以上ということになります。



2 歳入・歳出予算の執行状況

平成21年度上半期各会計予算の執行状況総括表

単位（千円）

会 計	歳 入		歳 出	
	予 算 額	収入済額	予 算 額	支出済額
一般会計	4,604,203	1,927,380	4,604,203	1,576,879
国民健康保険特別会計	512,752	205,760	512,752	232,098
老人保健特別会計	3,140	202	3,140	0
介護保険特別会計	198,332	82,999	198,332	78,142
後期高齢者医療特別会計	44,308	15,941	44,308	12,693
簡易水道事業特別会計	125,488	60,990	125,488	48,903
公共下水道事業特別会計	144,601	96,514	144,601	69,319

（平成21年9月末現在）

※一般会計の歳入・歳出予算額には、平成20年度繰越明許費額1,063,218千円を含む。

現在の一般会計・特別会計の予算執行率は、約4割前後となっています。

老人保健特別会計は平成20年度に廃止され、会計処理のための予算を計上しているため、現時点の執行率は低くなっています。

各会計ともに、残りの半年で予算を執行していきます。



3 村有財産

区 分	現 在 高	備 考
土 地	22,734,867.18㎡	△2,841.88㎡
建 物	121,901.66㎡	増減なし
山 林	12,855,958.22㎡	増減なし
物 件	700千円	中札内フェーリエンドルフ会員権
有 価 証 券	70千円	株券

(平成21年9月末)

平成21年4～9月の間、宅地分譲地・遊休地合わせて5件売れたことにより、土地が減少しました。

村有財産の一部



公民館



中札内保育所



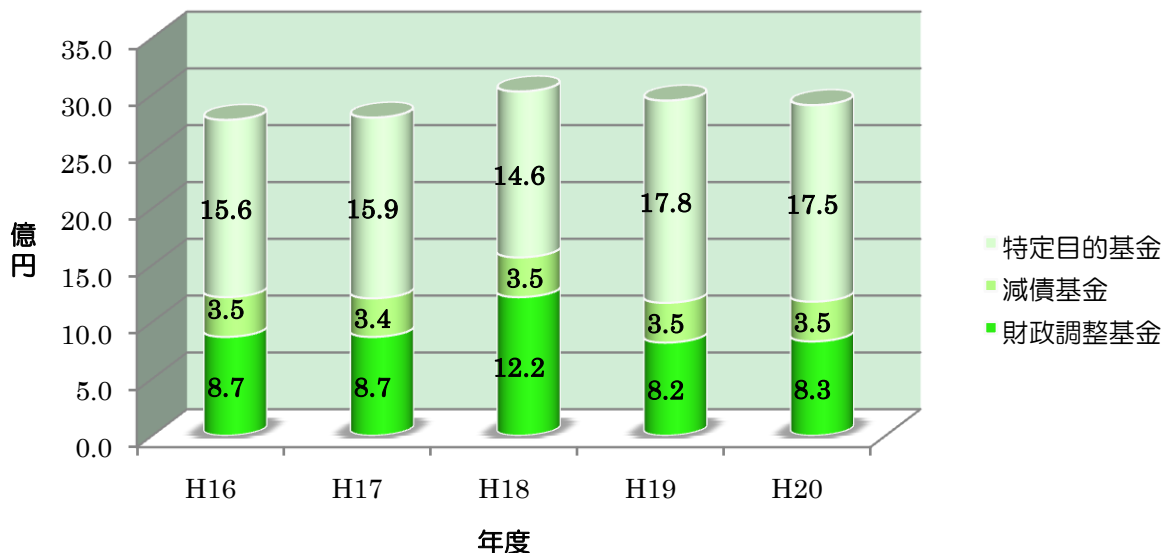
中札内中学校



ときわ野 (宅地)

4 村の基金の状況

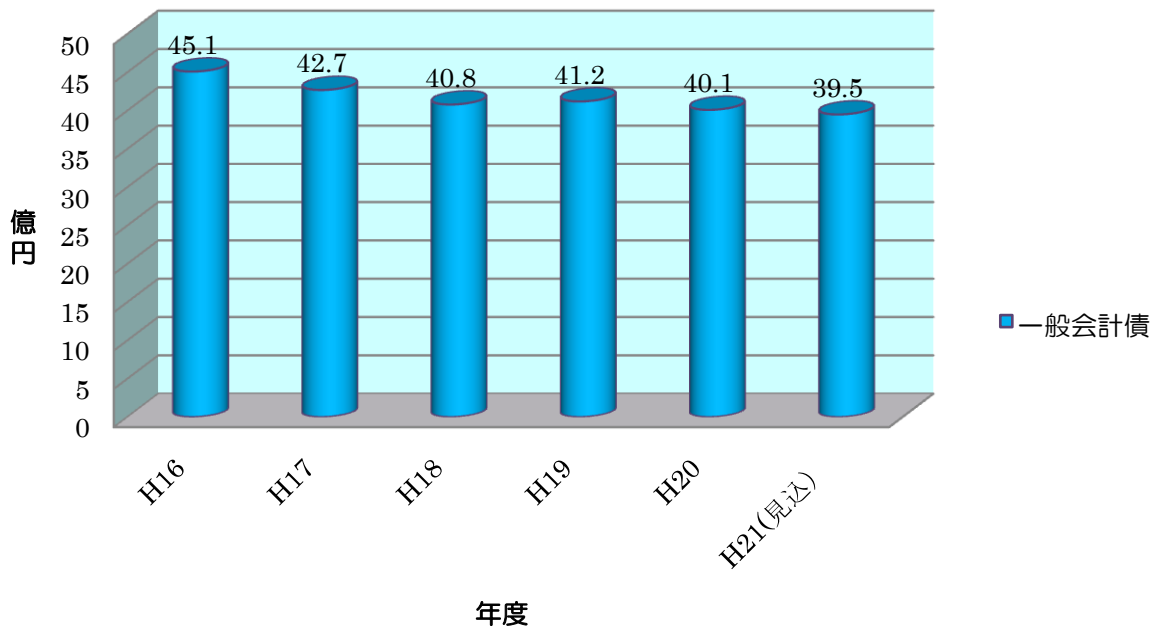
一般会計基金	平成21年9月末現在高	目的
財政調整基金	8億2,640万円	年度間の財源の不均衡を解消するための基金で、財源不足の穴埋めや災害、緊急に必要なとなった公共事業などに充てられます。
減債基金	3億5,069万円	地方債(村の借金)の返済に充てられます。
特定目的基金	17億5,308万円	9つの種類の基金があり、公共施設、環境、福祉、農業、商業、教育、文化、行事、スポーツなどに充てられます。



基金とは貯金のことをいいます。毎年おもに基金の利子や寄附金、将来の公共事業に備えた積み立てをしています。

現在の一般会計基金合計は29億3,017万円で、今年度の積立・取崩は現段階ではまだ行っていません。

5 村の地方債残高の状況

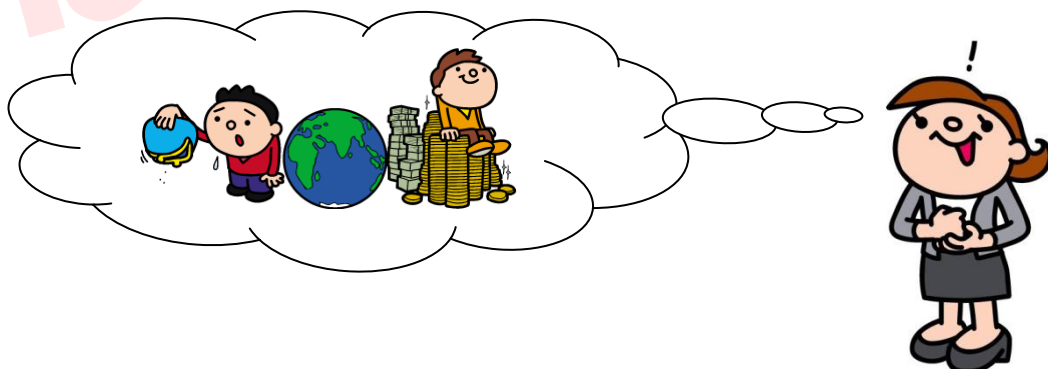


平成21年度末の一般会計における地方債の残高見込みは、約39億5千万円です。21年度は借入額より返済額のほうが多いため、減少する見込みです。

今年度は次の事業を行うため、約3億1,710万を借り入れる予定です。

- ・ 「ヴィレッジときわ野」地区の第2次分譲地の整備のために410万円
- ・ 公営住宅の建築・改修・設計委託のために9,520万円
- ・ 「ヴィレッジときわ野」地区の第2次分譲地の道路整備のために3,780万円
- ・ 地方交付税の減額を補うために1億8,000万円
(後年度に全額、交付税で補てんされる借金です。)

地方債を起こすときには、今後の財政状況を予測しながら、計画的な返済や利率の低い資金を借り入れ、後年度の償還負担をできるだけ少なくしています。



6 村税の賦課・徴収状況

税目	税の決定額 (調定額)	9月末現在収入額
村民税 個人	1億8,685万円	9,119万円
村民税 法人	1億9,498万円	1億9,498万円
固定資産税	2億8,757万円	1億5,109万円
軽自動車税	794万円	757万円
たばこ税	1,323万円	1,323万円
国保税	1億2,204万円	5,195万円

税によって納期が異なり、まだ納期の到来していない税があるため、徴収率はそれぞれ異なります。現在の徴収率は村税全体で約63%となっており、未収入の税については残りの半年で徴収します。

村税は、国から交付される地方交付税に次ぐ村の貴重な財源です。村の安定した財政を運営するためにも、納期眼までに納入していただくようご理解とご協力をお願いします。

