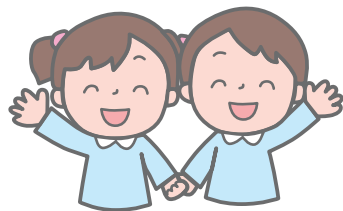


子育て支援センターの事業

主な事業の内容



- ◎子育て相談 … 子育てに関する不安や心配事など、気軽に相談・相談時間：月曜日～金曜日（午前9時～午後5時）
- ◎訪問・来園支援 … 必要に応じて家庭に出向いたり、支援センターで子育てを考えながら支援を行います。

子育て支援センター事業の年間日程表

	◆ちびちびの日◆	◆ぴよぴよの日◆	◆げんきの日◆
	●支援センターで実施	●支援センターで実施	●支援センターで実施
親子でお友だちを作ったり、おもちゃで遊んだり 楽しく過ごしましょう。			
	妊婦と1歳までのお子さんを持つ親子 (上のお子さんが一緒にいる場合は、ぴよぴよ・げんきの日をご利用ください。) 毎月 第1月曜日 9:30～11:30 14:30～16:00	妊婦と1歳6ヶ月までのお子さんを持つ親子 第2・3・4・5月曜日 9:30～11:30	就学前のお子さんを持つ親子 (ちびちび・ぴよぴよの対象者も利用可) 第1・3火曜日 9:30～11:30 毎週金曜日 9:30～11:30 14:30～16:00
4月	6日	13日・20日・27日	(火) 7日・21日 (金) 3日・10日・17日・24日
5月		11日・18日・25日	(火) 19日 (金) 1日・8日・15日・22日・29日
6月	1日	8日・15日・22日・29日	(火) 2日・16日 (金) 5日・12日・19日・26日
7月	6日	13日・27日	(火) 7日・21日 (金) 3日・10日・17日・24日・31日
8月	3日	10日・17日・24日・31日	(火) 4日・18日 (金) 7日・21日・28日
9月	7日	14日・28日	(火) 1日・15日 (金) 4日・11日・18日・25日
10月	5日	19日・26日	(火) 6日・20日 (金) 2日・9日・16日・23日・30日
11月	2日	9日・16日・30日	(火) 17日 (金) 6日・13日・20日・27日
12月	7日	14日・21日・28日	(火) 1日・15日 (金) 6日・13日・20日・27日
1月	4日	18日・25日	(火) 5日・19日 (金) 8日・15日・22日・29日
2月	1日	8日・15日・22日	(火) 2日・16日 (金) 5日・12日・19日・26日
3月	1日	8日・15日・29日	(火) 2日・16日 (金) 5日・12日・19日・26日



子育て支援センター
二次元バーコード

電話を受け付けています。

の子どもとの遊びを通して、親御さんと一緒に

電話 67-2397
住所 中札内村東4条南7丁目1番地2
(中札内きらきら保育園内)

◆ファミリー広場◆

●支援センターで実施

毎月第2土曜日または、第1・3土曜日 9:30~11:30
7月・10月・2月は「親子で遊ぼう」になります。

◆ぱぱの日◆

年3回 (6月・10月・2月)

第3土曜日または、月末土曜日 9:30~11:30

◆親子であそぼう◆ ※要予約

詳細は子育て支援通信でお知らせします。

年3回 (7月・10月・2月)

第2土曜日 9:30~11:30

◆乳幼児期の親子ふれあい遊び◆

●支援センターで実施

助産師さんに来ていただき、赤ちゃんの体の特徴やそれに合った育児法、家でも簡単にできる親子のふれあい遊び、お母さんの体を楽にする体操などを紹介します。

【対象者】

4月15日 1・2・3月に産んだ親子

7月15日 4・5・6月に産んだ親子

10月21日 7・8・9月に産んだ親子

1月20日 10・11・12月に産んだ親子

◆給食・おやつ試食会◆

詳細は支援通信でお知らせします。

・給食 年3回 (5・9・3月)

11:30~12:30 (有料・予約必要)

・おやつ 年2回 (7・12月)

15:30~16:00 (有料・予約必要)

◆その他の事業◆

・絵本、CDの貸し出し・子育て情報の提供

・子育て通信ハガキ

(0~1歳までは月1回、1~2歳までは年6回)

・子育て支援通信「げんき」(月1回)

・サークル支援

・一時保育 (有料)



・ファミリーサポートセンター (有料)

※都合により、日程が変更になる場合がありますので、子育て支援通信や村ホームページでお知らせします。

◆なかよしひろば◆

●中札内
きらきら保育園で実施

保育園の遊戯室で、元気にのびのびと体を動かして遊びましょう。

※感染症の流行状況によっては、支援センターで行う場合があります。

毎月 第2火曜日
10:00~11:30

◆リフレッシュサロン◆

●支援センターで実施

お母さんたちの思いのままの時間を過ごすことができます。 ※要予約

毎週 木曜日
9:30~11:30
14:30~16:00

14日

2日・9日・16日・23日
30日

12日

7日・14日・21日・28日

9日

4日・11日・18日・25日

14日

2日・9日・16日・23日
30日

6日・20日・27日

8日

3日・10日・17日・24日

13日

1日・8日・15日・22日
29日

10日

5日・12日・19日・26日

8日

3日・10日・17日・24日

12日

7日・14日・21日・28日

9日

4日・18日・25日

9日

4日・11日・18日・25日