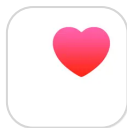


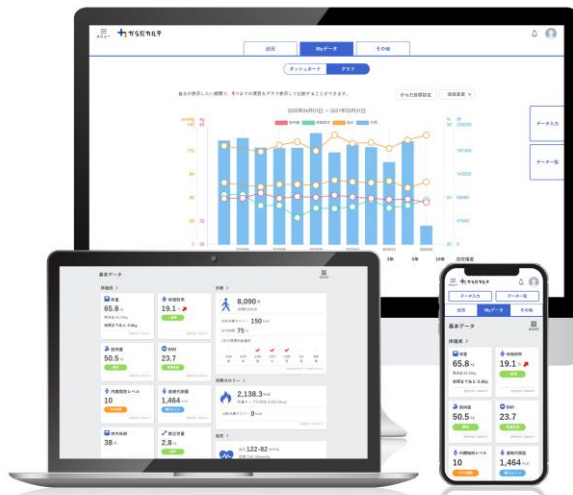
# Apple Watch（ヘルスケア）と「からだカルテ」の連携ガイド

使用機器・連携アプリ



Apple Watch  
「ヘルスケア」アプリ（iPhone）

 からだカルテ



※iPhone本体でも歩数の計測が可能です。

# 目次

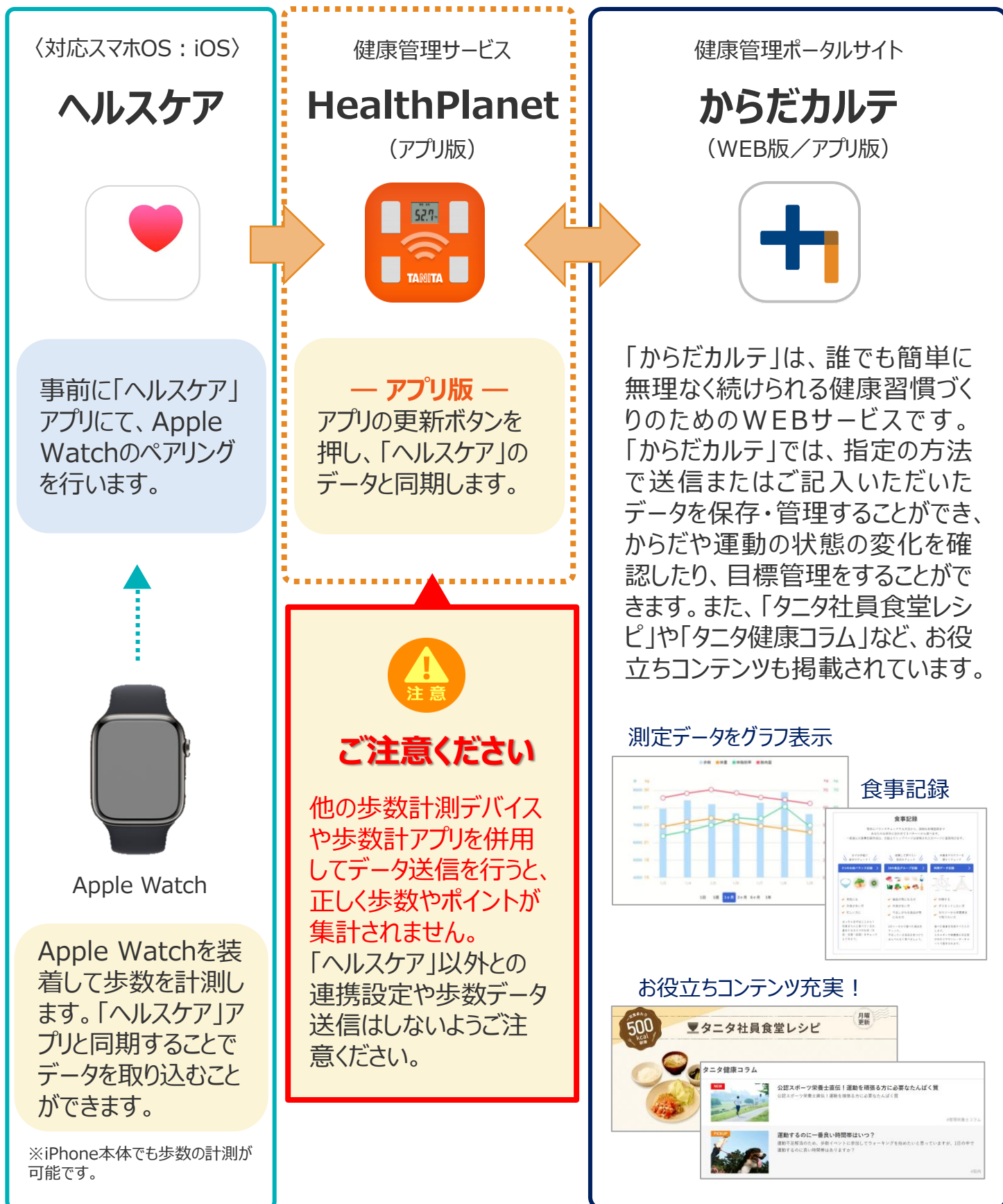
---

- 【はじめに】各種使用機器・アプリと「からだカルテ」の連携イメージ … P.3
- 【事前設定】「からだカルテ」と「ヘルスケア」のデータ連携手順 …… P.4
- Apple Watch（ヘルスケア）のデータを「からだカルテ」へ取り込む手順 ・ P.7

※ 本ガイドに掲載しているディスプレイ（表示画面）は解説用のイメージとなります。実際のものとは、デザイン・仕様・名称が一部異なる場合があります。

※ iPhone、Apple Watchは、Apple Inc.の商標です。

Apple Watchで計測した歩数データは、「HealthPlanet（ヘルスプラネット）」アプリと「ヘルスケア」アプリのデータ連携を行うことで「からだカルテ」から確認することができます。



下記の手順に従い、取組開始までに「からだカルテ」とヘルスケアのデータ連携を完了させていただきますようお願いいたします。（\*スマートフォンを使用します）

手順  
1

## iPhoneで「HealthPlanet」にログインします

- ①「HealthPlanet」アプリをAppStoreからダウンロードしてください。

HealthPlanet  
ヘルスプラネット



「HealthPlanet」アプリ

iOS



【使用可能なスマートフォン】 対応OS : iOS 13,14,15,16,17,18

- ②「からだカルテ」（事業参加用）の**ログイン用ID・パスワード**でログインしてください。

## 「HealthPlanet」と「ヘルスケア」を連携します

- ①「データを入力」をタップしてください。

手順  
2

次項へつづく  
↓

手順  
2

- ②「歩数」>「デバイスから自動入力～」の「設定する」をタップしてください。
- ③データ連携の「ヘルスケア」をオンにしてください。



次  
項  
へ  
つ  
づ  
く  
↓

手順  
2

- ④「歩数」の読み出しを**オン**にし、データのアクセスを「許可」して  
該当の端末（Apple Watch）を選択してください。  
(※ ご利用端末やOSのバージョンによっては、左側の画面【A】が表示されない場合がございます)



# Apple Watch（ヘルスケア）のデータを「からだカルテ」へ取り込む手順

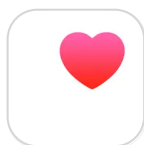
Apple Watch（ヘルスケア）で計測した歩数データを、「HealthPlanet」アプリを使用して「からだカルテ」へ取り込みます。

## 手順 1

### 「HealthPlanet」アプリを起動します。

「ヘルスケア」のデータが自動的に「HealthPlanet」アプリに取り込まれます。

ヘルスケア



HealthPlanet



Apple Watchの前日までのデータが「ヘルスケア」に取り込まれていることを確認してから、「HealthPlanet」アプリを起動してください。前日までのデータが「ヘルスケア」に取り込まれる前に「HealthPlanet」アプリを起動すると、Apple Watchの前日までのデータの一部が取り込まれない場合があります。

## 手順 2


### 「HealthPlanet」アプリの同期ボタンをタップします。



## 手順 3

「からだカルテ」の表示を更新すると、「ヘルスケア」のデータが「からだカルテ」に反映されます。





日本をもっと健康に！