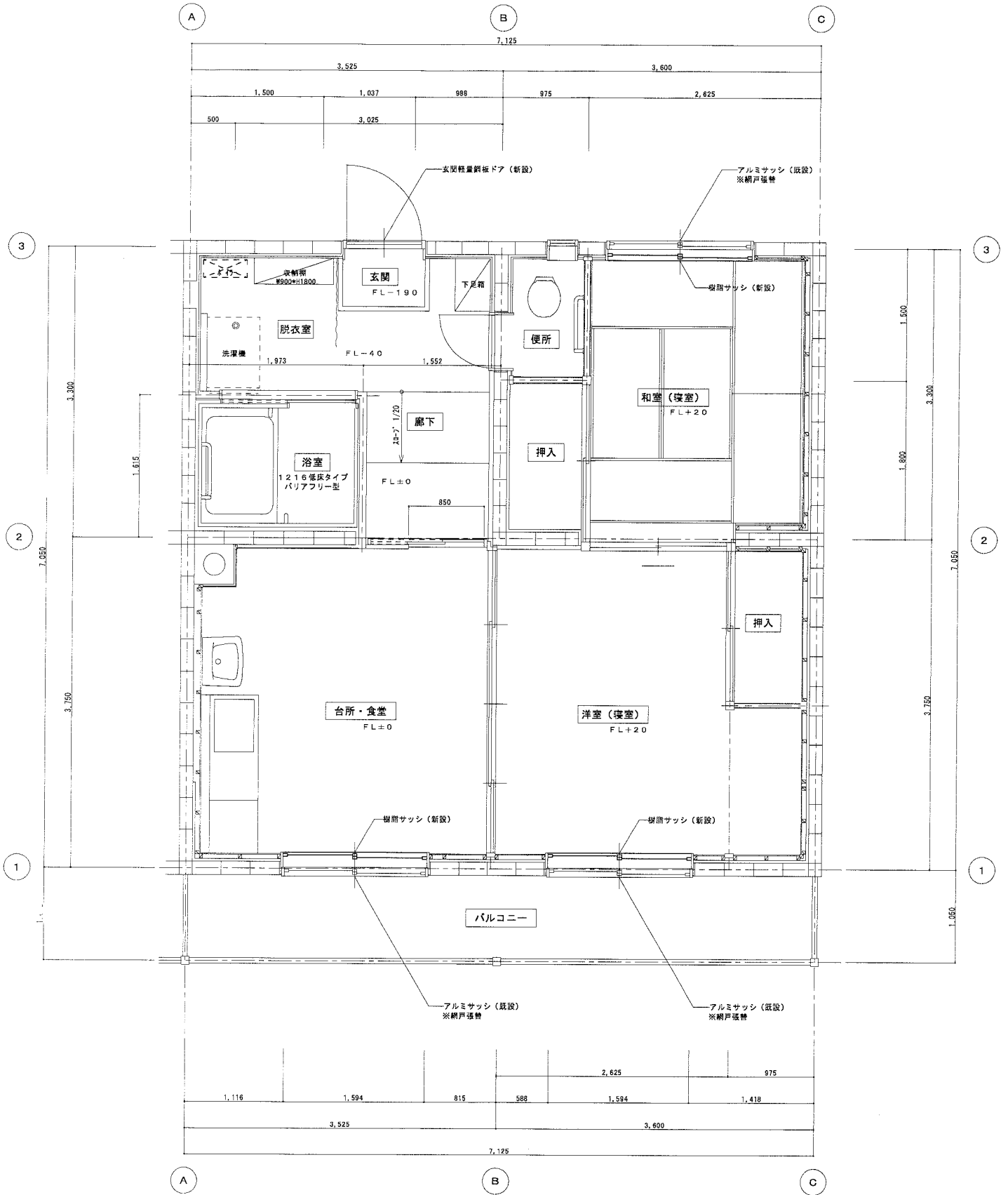


長寿社会対応キッチン
 ザンクエープ BM-長寿A型又は同等品
 流し台：1350×650×850. シンクAluTM-水栓
 コンロ台：600×643×670. 開き戸タイプ
 1口付ガスヒータ：据置型590×521×180. 0-3段階付
 吊戸棚：900×350×700. 5ヶ所付
 吊戸棚：430×350×700
 同時設置型レンジフード：600×605×700
 水切棚：900×235×300 (1段)

公園団地 1階平面図 S=1:30



改善 2階住戸平面詳細図 S=1:30

公園団地 2階