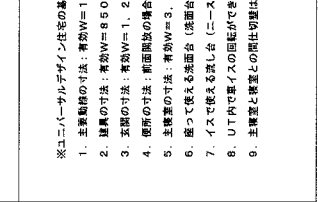
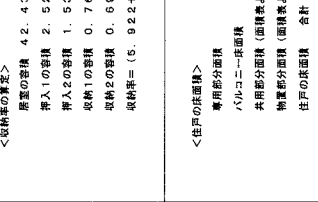
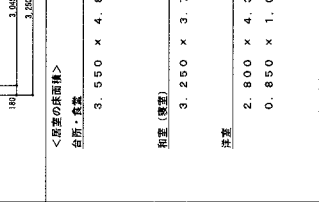
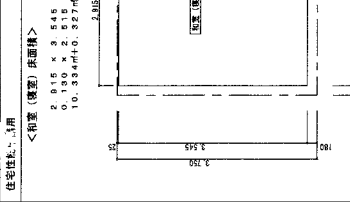
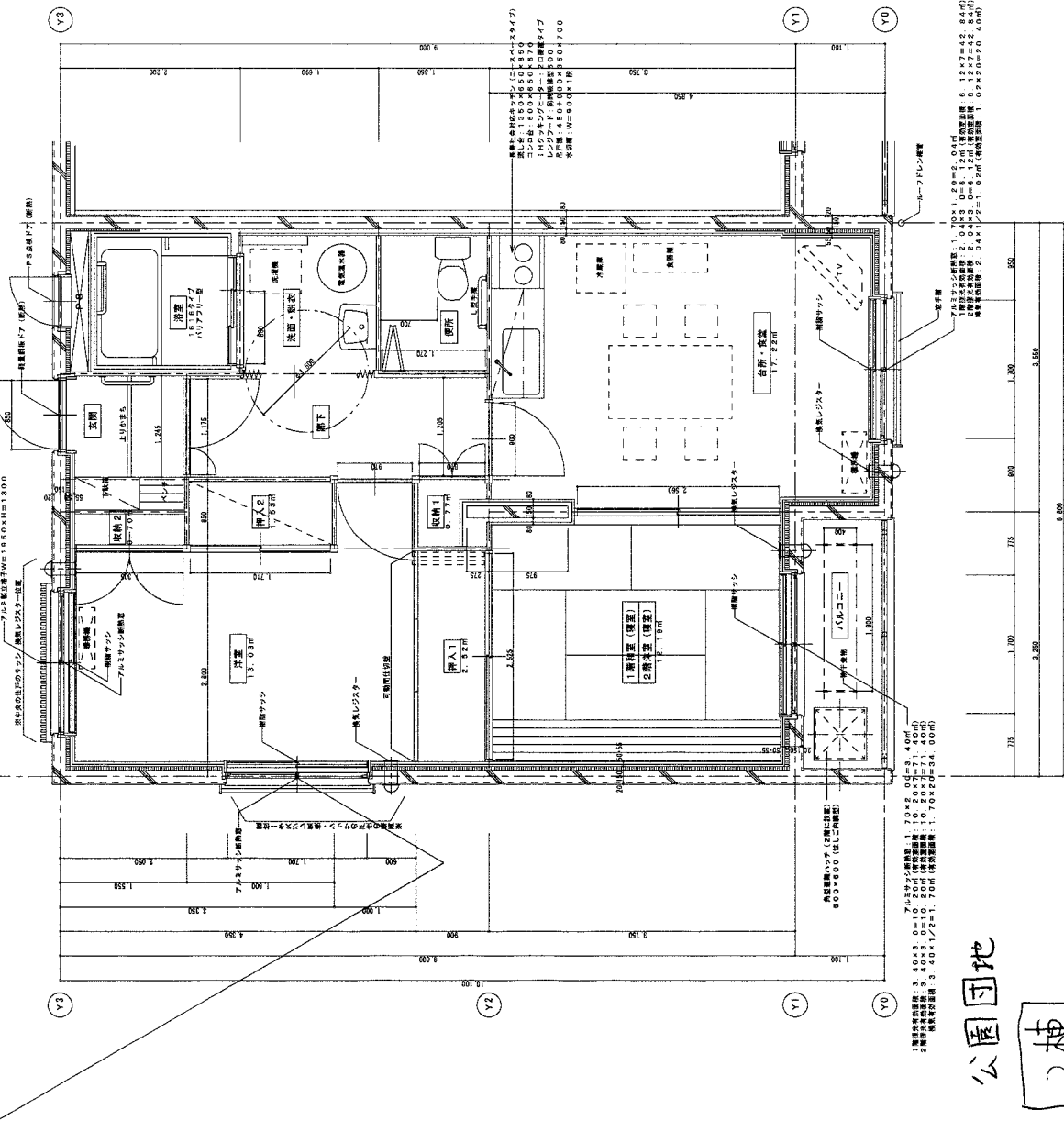


1階床面積: 1,705.10㎡ (70.47坪)
 2階床面積: 1,705.09㎡ (70.47坪)
 3階床面積: 1,705.09㎡ (70.47坪)
 4階床面積: 1,705.09㎡ (70.47坪)
 5階床面積: 1,705.09㎡ (70.47坪)
 6階床面積: 1,705.09㎡ (70.47坪)
 7階床面積: 1,705.09㎡ (70.47坪)
 8階床面積: 1,705.09㎡ (70.47坪)
 9階床面積: 1,705.09㎡ (70.47坪)
 10階床面積: 1,705.09㎡ (70.47坪)



設計寸法

1. 主要動線の寸法: 有効W=1.205
2. 建具の寸法: 有効W=850 (扉戸: 有効W=900)
3. 玄関の寸法: 有効W=1.245 (段差の厚み)
4. 便所の寸法: 前面開放の場合サイド面有効W=700
5. 主要動線の寸法: 有効W=3.045 x D=3.545
6. 居って使える洗面台 (洗面台の下部を開放)
7. イスで使える洗面台 (ニースペースをとる)
8. UT内で置ける回転できるスペース (φ1500)
9. 主寝室と寝室との間仕切り壁は移動可能とする