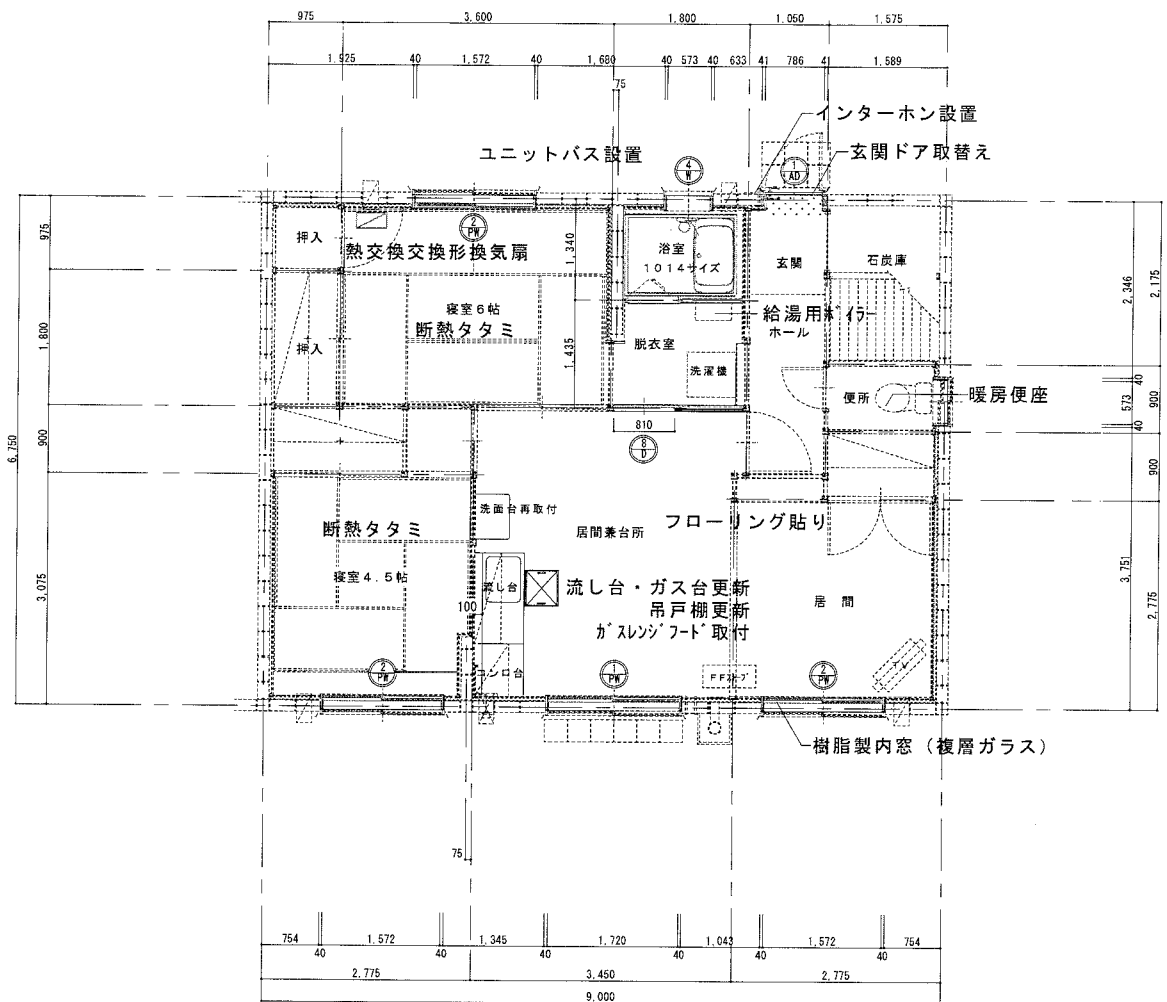


# 改 修

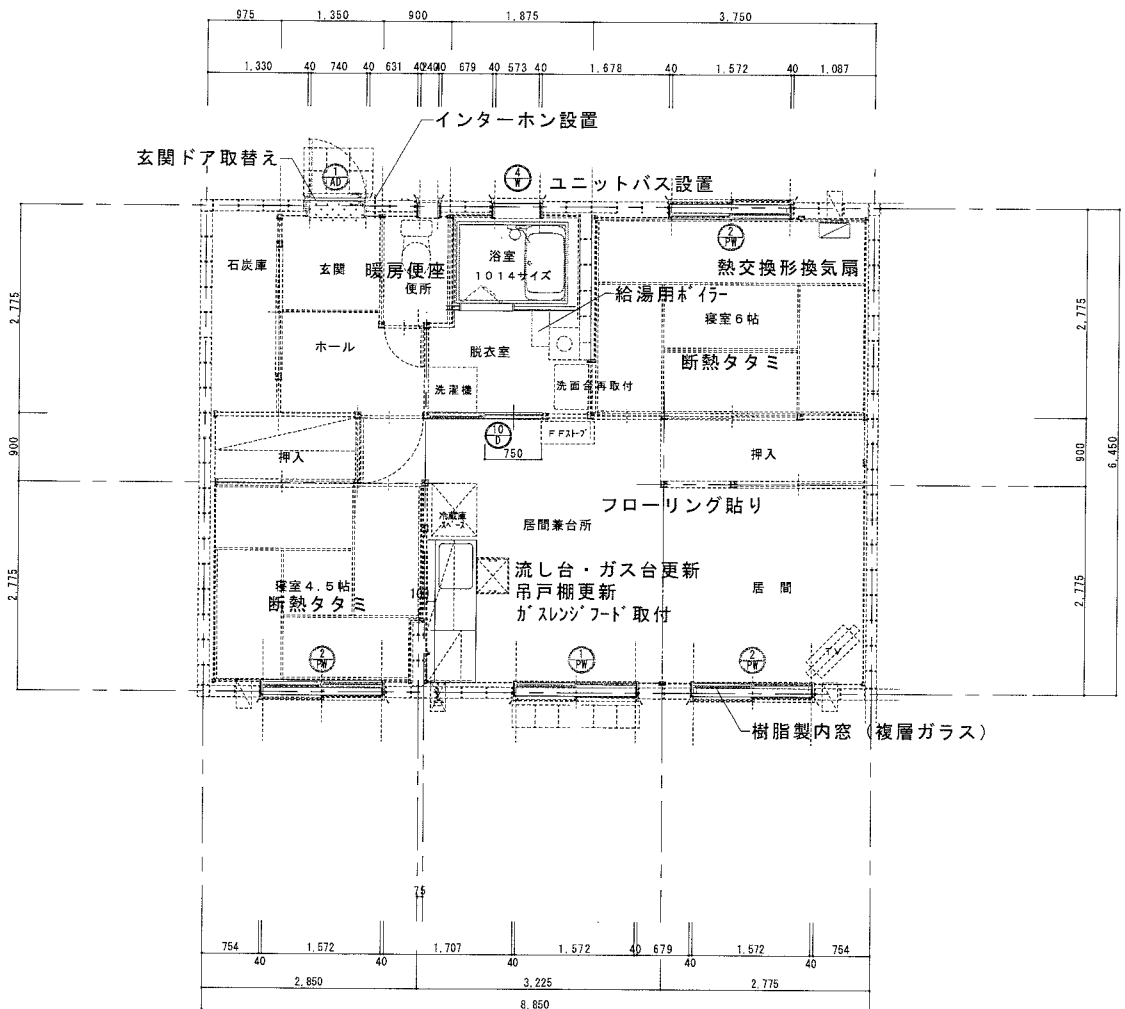
- ・ 外部；長寿命化塗装改修
- ・ 断熱改修；玄関ドア取替え、内窓樹脂製複層ガラス取替え
- ・ 居間；フローリング張り  
流し台・コンロ台等更新、ガスレンジ設置
- ・ 脱衣室；給湯ホース設置（3か所給湯・追い焚き）、洗濯機スペース設置
- ・ 浴室；ユニットバス設置
- ・ 寝室；断熱タタミに取替え
- ・ その他；インターホン設置、熱交換形換気扇1台



H26改修 上札内東団地6棟 改修後2LDK平面詳細図 (60.75㎡)

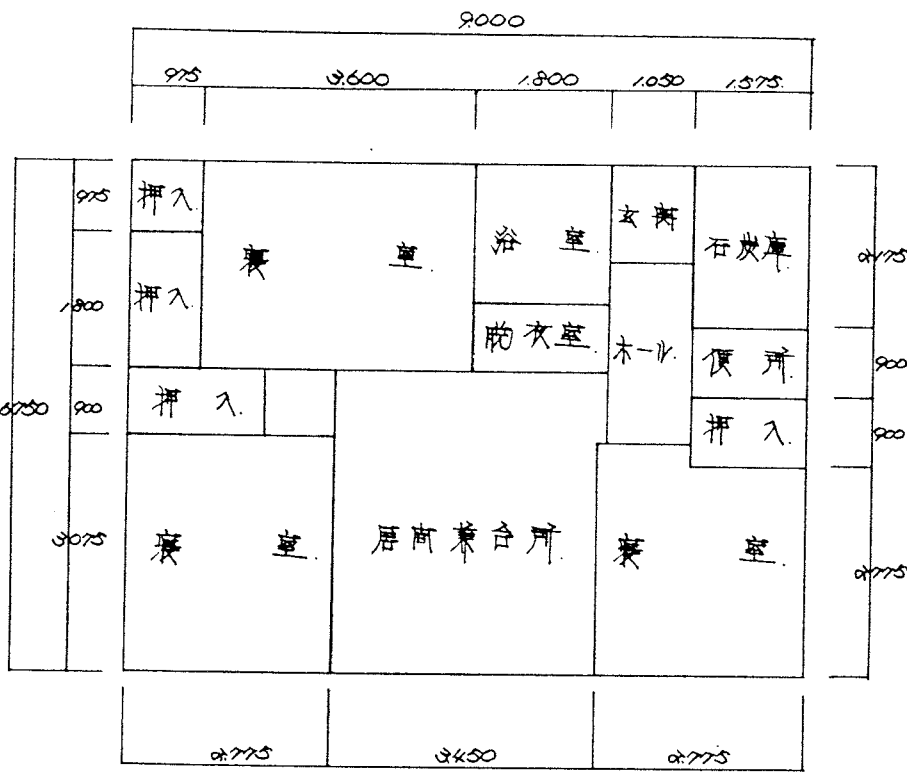
# 改 修

- ・ 外部；長寿命化塗装改修
- ・ 断熱改修；玄関ドア取替え、内窓樹脂製複層ガラス取替え
- ・ 居間；フローリング張り  
流し台・コンロ台等更新、ガスレンジ設置
- ・ 脱衣室；給湯ボイラー設置（3か所給湯・追い焚き）、洗濯機スペース設置
- ・ 浴室；ユニットバス設置
- ・ 寝室；断熱タタミに取替え
- ・ その他；インターホン設置、熱交換形換気扇1台

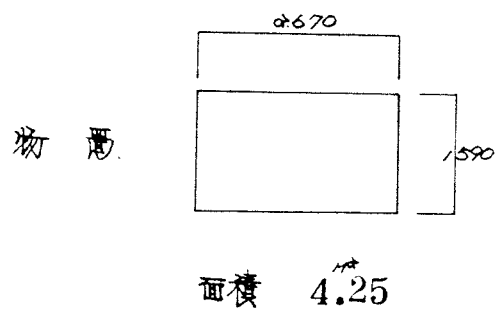


H26改修 上札内東団地7・8棟 改修後2LDK平面詳細図 (57.08m<sup>2</sup>)

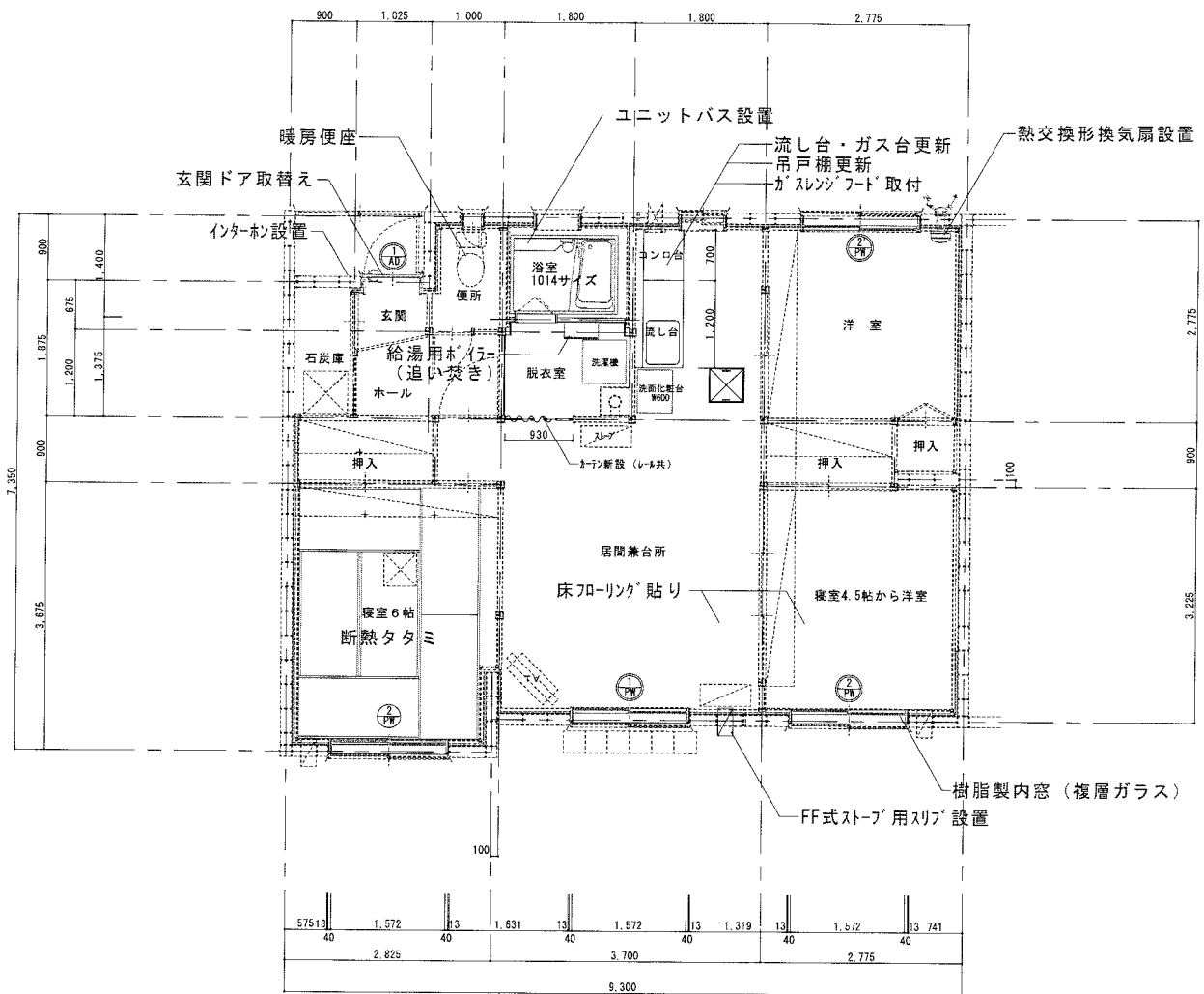
上札内東团地9~10号



面積 60.75 縮尺  $\frac{1}{100}$



# 改 修



改修後 3LDK 平面詳細図  
(63.71㎡)

H27改修 上札内東団地12, 13、14号棟

H28改修 上札内東団地11, 15号棟