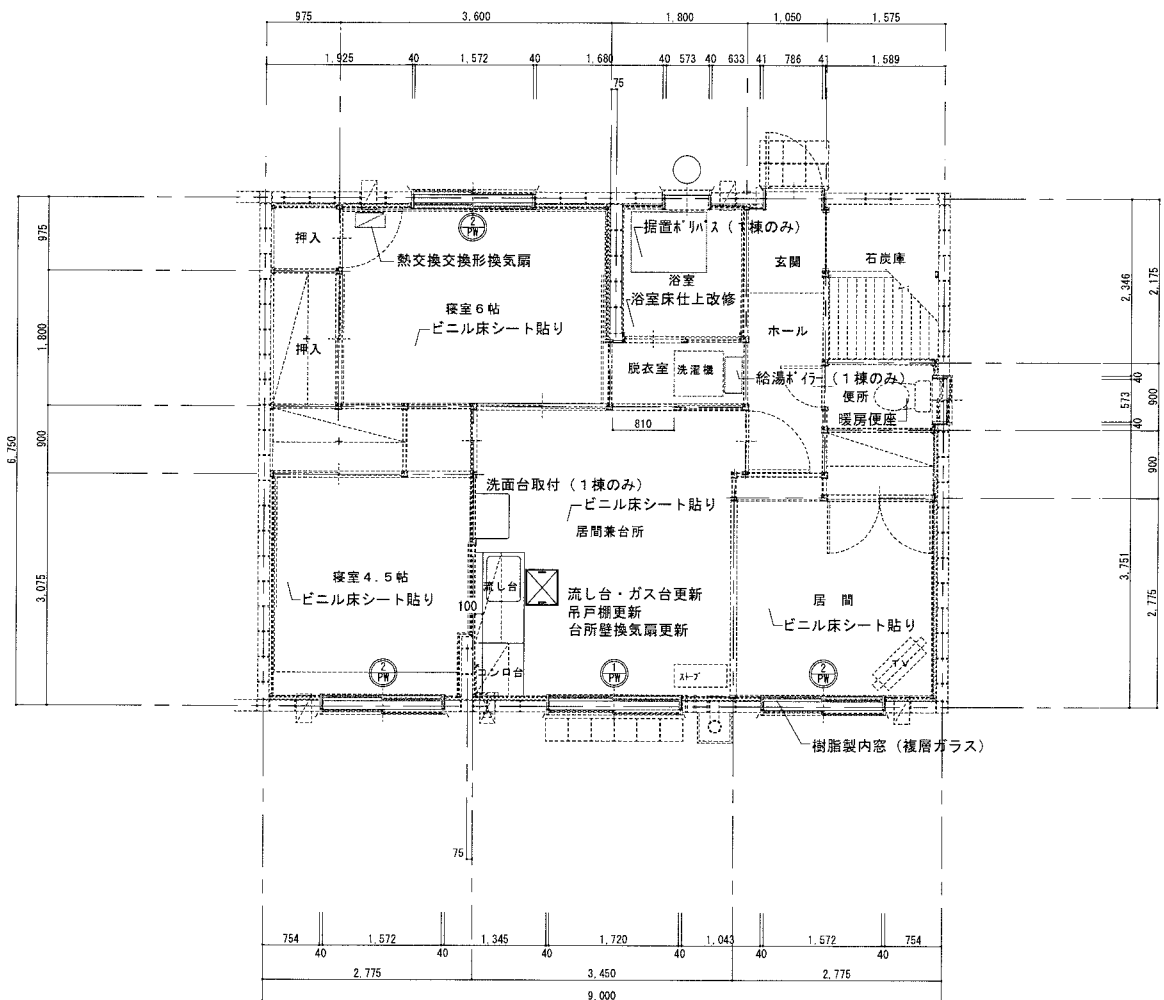


改 修

- ・ 外部；長寿命化塗装改修
- ・ 断熱改修；内窓樹脂製複層ガラスに取替え
- ・ 居間；流し台・コンロ台等更新
- ・ 居室；ビニル床シート貼り
- ・ 脱衣室；給湯パイプ設置（1棟のみ）
- ・ 浴室；ポリバス設置（1棟のみ）床仕上改修（1，2棟共）
- ・ その他；熱交換形換気扇1台



H29年度改修 東戸蔦団地1，2棟 改修後2LDK平面詳細図 (60.75㎡)